



RAPORT ANUAL 2025

asociația
Lumea Emei



overview 2025

MISIUNE SI OBIECTIVE



Anul 2025 a fost, pentru noi, anul în care am dus mai departe misiunea începută, dar am făcut și un pas esențial în profunzime: am înțeles că, dincolo de accesul la terapii și intervenții, una dintre cele mai mari nevoi ale familiilor este informația corectă, clară și accesibilă.

A fost un an al educației. Un an în care ne-am asumat rolul de a traduce știința într-un limbaj pe care părinții să îl poată înțelege și aplica, în special în ceea ce privește dieta ketogenă ca intervenție terapeutică în afecțiunile neurologice. Am continuat să susținem accesul copiilor la terapiile esențiale pentru dezvoltarea lor – de la terapie nutrițională și kinetoterapie, la terapii comportamentale, ocupaționale și senzoriale – dar am adăugat, în mod conștient, un strat nou: educația continuă a familiilor și a comunității din jurul lor.

Programele deja existente au crescut organic și au căpătat mai multă structură și claritate. „Meniuri Keto pentru copiii internați în Spitalul Victor Gomoiu” a devenit nu doar un program de suport alimentar, ci și un punct de referință educațional pentru părinți și cadre medicale. „Suport pentru familii în implementarea dietei keto medicale” s-a extins dincolo de ghidare practică, devenind un spațiu de învățare, adaptare și înțelegere profundă a acestui tip de intervenție.

Atelierele de cooking și demonstrațiile culinare keto au evoluat din simple întâlniri practice în contexte reale de educație aplicată, unde părinții au putut învăța nu doar „cum”, ci mai ales „de ce”. În paralel, am creat contexte de dialog, informare și clarificare, în care am abordat mituri, temeri și confuzii legate de dieta ketogenă, oferind repere validate științific și susținute de experiența directă din teren.

Pentru că, uneori, schimbarea începe dintr-un lucru simplu: să înțelegi.

Laura Eremia
presedinte Asociația Lumea Emei

overview 2025

PILONI PRINCIPALI

Pilonii principali ai activității Asociației Lumea Emei în 2025

Acces la nutriție terapeutică și diete medicale personalizate

- Asigurarea meselor ketogenice personalizate pentru copiii internați la Spitalul „Victor Gomoiu”.
- Programul „Keto Suport” – sprijin 24/7 pentru familiile care implementează dieta ketogenică medicală, rețete personalizate, kituri și echipamente medicale.
- Partener în proiectul “Gustos și sanatos în farfuria din spital”

Recuperare și susținere terapeutică

- Programul „Ore de terapie” – facilitarea accesului copiilor cu boli neurologice rare la terapii esențiale: kinetoterapie, hipoterapie, ABA, terapie comportamentală, ocupațională și senzorială.
- Colaborarea cu terapeuți specializați și sprijin financiar pentru familii, în funcție de complexitatea cazurilor.

Suport psihologic pentru familii

- Programul „Viața de după diagnostic” – pachete de psihoterapie oferite părinților care primesc un diagnostic neurologic rar pentru copilul lor.
- Intervenții realizate de psihoterapeuți acreditați, pentru consolidarea echilibrului emoțional și a resurselor interioare ale familiei.

Educație și conștientizare publică

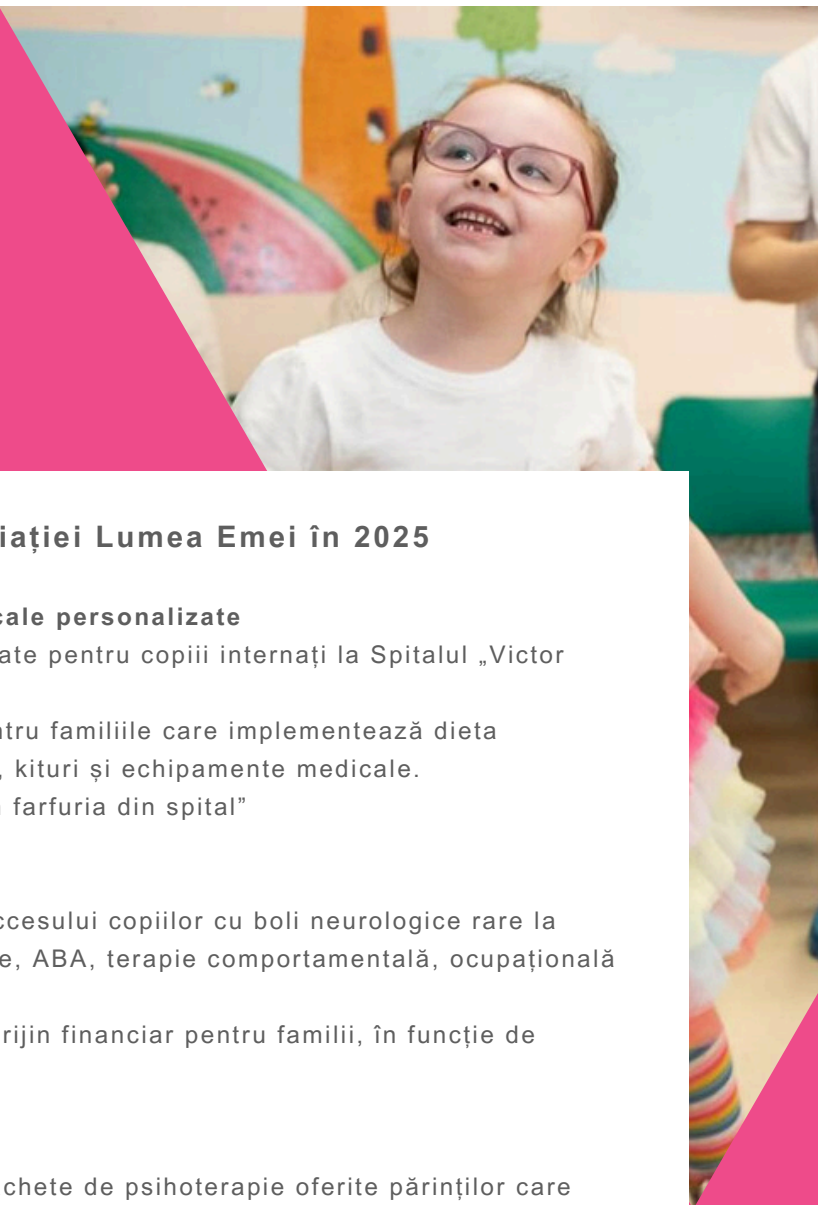
- Podcastul dedicat “Lumea Emei” – dialoguri între medici, terapeuți și părinți despre provocările și soluțiile din lumea educației copiilor.
- Campanii de informare și materiale educaționale dedicate comunității largi.
- Gala “Lumea Emei” - eveniment de conștientizare și fundraising.
- Lansarea publicației “Jurnal Keto pentru părinți de supereroi”

Parteneriate strategice pentru nutriție în mediul spitalicesc

- Participarea la proiectul „Gustos și sănătos în farfuria din spital”, finanțat de Lidl România și implementat de Asociația „Din grijă pentru copii”.
- Rol activ în formularea meniurilor medicale, promovarea proiectului și organizarea de evenimente în spitalele din București și Pitești.

Îmbunătățirea experienței copiilor internați

- Ateliere practice și distractive pentru copiii internați în spital.
- Seri de film și activități recreative care aduc confort emoțional și reduc stresul spitalizării.



2025

PROGRAMUL “MESE KETOGENICE”

Asigurăm mese ketogenice personalizate – trei mese principale și două gustări zilnice – pe întreaga perioadă a spitalizării copiilor cu afecțiuni neurologice rare internați la Spitalul „Victor Gomoiu”, care au recomandare medicală pentru dieta ketogenică.

Fiecare meniu este elaborat individual, pe baza recomandărilor medicului curant și a planului nutrițional stabilit de specialiști, respectând cu precizie raportul terapeutic specific dietei (grăsimi – proteine – carbohidrați). Fiecare masă include recomandări specifice pentru compoziție, preparare și porționare, pentru a asigura eficiența terapeutică a intervenției nutriționale.

Costul ingredientelor și al procesului de preparare face ca valoarea medie a meselor ketogenice pentru o zi de spitalizare a unui copil să se situeze în jurul sumei de 120 de lei, sumă care reflectă complexitatea, calitatea și rigoarea acestui tip de nutriție medicală.

480

mese ketogenice

*pentru copiii
internati in spitalul
“Victor Gomoiu”*

Ingredientele utilizate sunt de cea mai bună calitate, fiind atent selecționate pentru a respecta standardele dietei ketogenice medicale. Printre alimentele folosite se numără avocado, carne de vită, ouă de țară, ulei de măsline extravirgin, grăsimi vegetale specifice (precum uleiul MCT), fainuri speciale (de migdale, de cocos) și alte produse premium necesare pentru menținerea raportului terapeutic și a densității nutriționale adecvate.

Prin acest program, **Asociația Lumea Emei** contribuie la îmbunătățirea calității vieții copiilor care urmează dieta ketogenică în regim spitalicesc, oferind familiilor suport concret și continuu într-un proces medical complex și esențial pentru recuperarea neurologică.

2025

PROGRAMUL „ORE DE TERAPIE”

Prin intermediul programului „Ore de terapie”, Asociația Lumea Emei a continuat în anul 2024 misiunea de a sprijini copiii diagnosticați cu boli neurologice rare în procesul complex de recuperare și dezvoltare.

Programul are ca obiectiv asigurarea unui parcurs terapeutic integrat și coerent, adaptat fiecărui copil în funcție de diagnosticul medical, vârstă, nivelul de dezvoltare și obiectivele individuale de recuperare. Copiii incluși în program au beneficiat de ore de kinetoterapie, hipoterapie, terapie ABA, terapie comportamentală și terapie ocupațională, menite să le susțină recuperarea motorie, cognitivă și emoțională, precum și dezvoltarea abilităților de autonomie și integrare.

Prin acest program, Asociația Lumea Emei a fost alături de familiile aflate în dificultate, oferind sprijin financiar pentru accesarea orelor de terapie și facilitând colaborarea cu terapeuți specializați în fiecare afecțiune neurologică în parte. Ne-am implicat activ în conectarea familiilor cu centre de terapie de încredere și în susținerea continuității procesului recuperatoriu, astfel încât copiii să poată beneficia de tratamente consistente și coordonate, fără întreruperi.

PESTE

2800

ore de terapie

*pentru copiii
beneficiari*

În cazul bolilor neurologice rare, fiecare copil are un profil terapeutic unic, ceea ce impune conceperea unor planuri de intervenție personalizate, coordonate între specialiști din diverse domenii. Aceste particularități fac ca costurile asociate terapiilor să varieze semnificativ – de la aproximativ 3.000 de lei pe lună pentru cazurile moderate, până la 25.000 de lei lunar pentru cazurile complexe care necesită intervenții multidisciplinare intense.

„Ore de terapie” reprezintă un pilon esențial al activității Asociației Lumea Emei, contribuind direct la creșterea calității vieții copiilor cu boli neurologice rare și oferind familiilor lor sprijinul necesar pentru a merge mai departe, cu speranță și încredere.

2025

PROGRAMUL “KETO SUPPORT”

Programul „Keto Suport” este dedicat familiilor ai căror copii au indicație medicală pentru dieta ketogenică terapeutică, recomandată de medicul neurolog ca parte integrantă a tratamentului pentru diverse afecțiuni neurologice rare.

Prin acest program, Asociația Lumea Emei oferă suport continuu, 24/7, familiilor care se află în procesul complex de implementare și monitorizare a dietei. Obiectivul principal este acela de a asigura că terapia nutrițională este aplicată în deplină siguranță, sub supravegherea specialiștilor și cu o înțelegere completă a principiilor și etapelor acestei intervenții.

Echipa de specialiști a Asociației – formată din nutriționiști, medici colaboratori și consilieri în nutriție terapeutică – asigură o monitorizare constantă și o comunicare deschisă cu părinții, astfel încât fiecare decizie alimentară să fie susținută de date clinice și de o înțelegere corectă a dietei.

Prin „Keto Suport”, Asociația Lumea Emei contribuie la crearea unui cadru de siguranță și încredere pentru familiile care urmează această terapie complexă, garantând că fiecare copil beneficiază de toate resursele, cunoștințele și instrumentele necesare pentru o implementare corectă și eficientă.

22 FAMILII

suport 24/7

*pentru
implementarea dietei
medicale*

Famiile beneficiază de:

- **Support permanent (24/7)** pentru întrebări, ajustări alimentare, situații de urgență sau neclarități legate de planul nutrițional;
- **Dezvoltarea de rețete personalizate**, adaptate nevoilor fiecărui copil, raportului terapeutic specific și preferințelor alimentare individuale;
- **Asistență în gestionarea efectelor secundare** posibile pe parcursul implementării dietei;
- **Furnizarea de alimente** destinate dietelor medicale, de suplimente și de accesorii medicale esențiale – inclusiv aparate de măsurare a corpurilor cetonice și a glicemiei;
- Un **kit de bază** pentru implementarea dietei, oferit la începutul colaborării, pentru a sprijini tranziția sigură către regimul ketogenic medical.

2025

PROGRAMUL “VIATA DE DUPA DIAGNOSTIC”

În anul 2025, Asociația Lumea Emei a derulat proiectul „Viața de după diagnostic”, un program dedicat familiilor care primesc un diagnostic neurologic rar pentru copilul lor și care au nevoie de sprijin emoțional și psihologic pentru a face față acestei realități complexe.

Prin acest program, 12 familii au beneficiat de pachete de ședințe de psihoterapie, menite să le ajute să gestioneze impactul emoțional al diagnosticului, să dezvolte mecanisme de adaptare sănătoase și să își reconstruiască echilibrul interior. Sesiunile au fost oferite de psihoterapeuți acreditați de Colegiul Psihologilor din România, specializați în lucrul cu familii aflate în situații medicale dificile și în gestionarea traumelor asociate diagnosticului cronic sau rar.

12 FAMILII

suport terapeutic

*pentru navigarea
diagnosticului dificil*

Scopul proiectului este acela de a oferi un spațiu sigur și empatic în care părinții, dar și membrii familiei extinse, să poată explora emoțiile, fricile și întrebările apărute odată cu diagnosticul, găsind resursele interioare necesare pentru a continua drumul cu încredere și claritate.

„Viața de după diagnostic” reflectă angajamentul Asociației Lumea Emei de a aborda îngrijirea copiilor cu boli neurologice rare într-o manieră holistică, în care echilibrul emoțional al familiei este considerat o parte esențială a procesului de recuperare și de susținere a copilului.

Studiile internaționale arată că atitudinea părinților în fața bolii copilului influențează direct procesul de recuperare și echilibrul familial. O atitudine activă și încrezătoare este asociată cu o adaptare emoțională mai bună a copilului, în timp ce anxietatea și gândirea catastrofică pot accentua simptomele și afecta eficiența tratamentului.

Cercetări publicate în BMJ Paediatrics Open și IJERPH confirmă că distresul emoțional al părinților corelează cu disconfortul copilului, iar atitudinea pozitivă susține coeziunea și adaptarea familiei. De asemenea, potrivit Open Public Health Journal, autoeficacitatea părintelui – încrederea că poate gestiona situația – este principalul predictor al implicării eficiente în îngrijirea copilului.

Aceste dovezi subliniază importanța programelor de suport psihologic pentru părinți, precum „Viața de după diagnostic”, derulat de Asociația Lumea Emei.

2025

PARTENERIAT “GUSTOS SI SANATOS IN FARFURIA DIN SPITAL”

În anul 2025, Asociația Lumea Emei a continuat parteneriatul în proiectul „**Gustos și sănătos în farfuria din spital**”, o inițiativă finanțată de Lidl România și implementată de Asociația „Din grijă pentru copii”, dedicată îmbunătățirii calității alimentației copiilor internați în spitalele pediatrice din România.

Rolul Asociației Lumea Emei a fost acela de a oferi suport de specialitate în formularea meniurilor pentru dietele medicale, contribuind la dezvoltarea unor rețete adaptate nevoilor nutriționale specifice ale copiilor cu afecțiuni neurologice sau alte patologii care impun regimuri alimentare speciale.

Prin implementarea proiectului, copiii internați au beneficiat de mese mai gustoase, mai variate și mai apropiate de preferințele lor naturale, contribuind la creșterea complianței nutriționale și la o mai bună dispoziție în perioada spitalizării. De asemenea, personalul medical a observat o îmbunătățire semnificativă în atitudinea copiilor față de mesele oferite, fapt ce demonstrează importanța alimentației nu doar ca act medical, ci și ca element de confort și suport emoțional.

9000 COPII

beneficiari

*in proiectul initiat de
“Asociația Din Grijă
Pentru Copii”*

De asemenea, Asociația a sprijinit promovarea proiectului și organizarea evenimentelor tematice desfășurate în cadrul Spitalului Clinic de Copii „Dr. Victor Gomoiu” din București și al Spitalului de Pediatrie Pitești, contribuind la consolidarea mesajului de educație nutrițională și la crearea unui mediu spitalicesc mai prietenos și mai empatic pentru copii.



2025

EDUCATIE PODCAST “LUMEA EMEI”

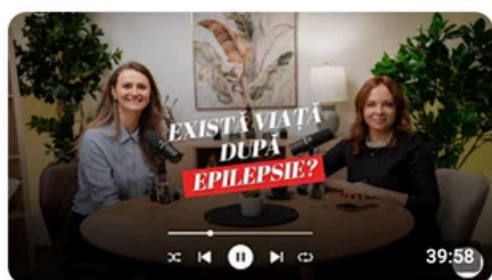
În 2025, Asociația Lumea Emei a continuat dezvoltarea podcastului „Lumea Emei”, transformându-l într-un spațiu constant de dialog, educație și conștientizare în jurul realităților trăite de copiii cu afecțiuni neurologice rare și familiile lor.

Podcastul a devenit o extensie firească a misiunii noastre, un loc în care am adus împreună specialiști, părinți și oameni implicați direct, pentru a vorbi deschis despre provocări, soluții și nevoile reale din spatele fiecărui diagnostic. Fiecare episod a fost construit ca o punte între informația de specialitate și experiența de viață, cu scopul de a face subiecte complexe mai ușor de înțeles și mai aproape de oameni.

7 EPISOADE *educationale*

difuzate online

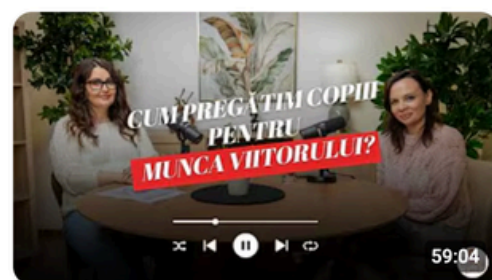
Prin aceste conversații, ne-am propus nu doar să informăm, ci și să schimbăm perspectiva – să aducem mai multă claritate, mai puțină teamă și un sentiment real de sprijin pentru cei care se confruntă cu aceste realități. Podcastul „Lumea Emei” a devenit, astfel, nu doar un canal de comunicare, ci un instrument de educație și o voce care susține, normalizează și creează context pentru o mai bună înțelegere a acestor copii și a nevoilor lor.



Există viață după epilepsie?



Ferentari: ghetou sau locul unde începe eneranta?



Cum pregătim copiii pentru munca viitorului?



Cum poate opri mâncarea crizele epileptice?



Cine are grijă de copiii invizibili?



Cum hrănești un copil cu 22 de lei pe zi?

2025

EDUCATIE JURNAL KETO PENTRU PARINTI DE SUPEREROI

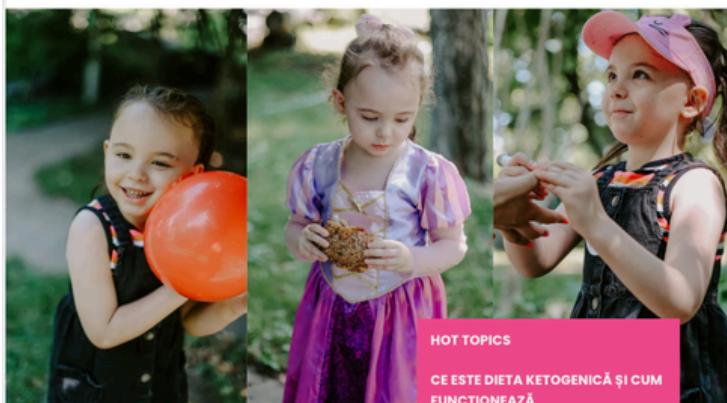
În 2025, Asociația Lumea Emei a dezvoltat și distribuit „Jurnal Keto pentru Părinți de Supereroi”, o publicație dedicată familiilor copiilor care urmează dieta ketogenă ca intervenție terapeutică, oferită direct în mediul spitalicesc.

Proiectul a pornit dintr-o nevoie reală, întâlnită constant în lucrul direct cu părinții: lipsa unor resurse clare, structurate și ușor de parcurs, care să îi sprijine în înțelegerea și implementarea corectă a dietei keto medicale. „Jurnalul” a fost gândit ca un instrument practic și emoțional în același timp – un ghid care îmbină informația esențială cu spațiul personal de reflecție și adaptare.



JURNAL KETO

pentru Părinți de Supereroi



DIETA KETOGENICĂ: ALIATUL EMEI ÎN LUPTA CU EPILEPSIA

Atunci când lumea noastră de părinți este zdruncinată de un diagnostic dificil, totul pare că se destramă și nimic nu mai stă la locul lui. Între crizele epileptice și unul de informații despre medicamente sau terapii

HOT TOPICS

CE ESTE DIETA KETOGENICĂ ȘI CUM
FUNCȚIONEAZĂ

MESAJUL SPECIALISTULUI – DR
EUGENIA ROZA, NEUROLOG

POVESTEA EMEI

REȚETĂ PRACTICĂ

1 EDITIE

educationala

200 exemplare

Distribuirea jurnalului în spital a facilitat accesul rapid la informație pentru familiile aflate chiar la început de drum, într-un moment în care claritatea și sprijinul fac diferența. A devenit, astfel, nu doar o broșură informativă, ci un companion real în procesul de învățare și adaptare.

Prin conținutul său, publicația oferă repere validate, explicații accesibile și exemple aplicate, dar și un cadru în care părinții își pot urmări parcursul, observa schimbările și își pot construi propriul ritm într-un proces adesea copleșitor.

„Jurnal Keto pentru Părinți de Supereroi” reflectă direcția pe care ne-o asumăm: aceea de a susține nu doar prin intervenție, ci și prin educație, oferind părinților instrumentele necesare pentru a deveni parteneri activi și informați în parcursul terapeutic al copiilor lor.

2025

FUNDRAISING GALA ANUALA LUMEA EMEI

În 2025, Asociația Lumea Emei a organizat Gala Lumea Emei, un eveniment care a adus împreună comunitatea construită în jurul copiilor cu afecțiuni neurologice rare – familii, specialiști, parteneri și susținători – într-un spațiu comun de recunoaștere, solidaritate și sens.

Gala a fost mai mult decât un moment festiv. A fost o formă de a spune, împreună, că fiecare pas contează și că în spatele fiecărui progres există o rețea întregă de oameni implicați. Am adus în lumină povești reale, parcursuri dificile, dar și reușite care, deși uneori invizibile pentru exterior, înseamnă enorm pentru fiecare copil și familie.



1 EDITIE

awareness & fundraising

180 participanți

Evenimentul a creat un context în care vocile părinților, ale terapeuților și ale celor care susțin activ misiunea noastră au putut fi auzite și recunoscute. A fost un spațiu de întâlnire autentică, în care emoția s-a împletit cu responsabilitatea și cu dorința comună de a construi mai departe.

Prin Gala Lumea Emei, am consolidat nu doar relații, ci și încrederea că această comunitate există, crește și are puterea de a genera schimbare reală. A fost, în esență, o celebrare a rezilienței, a implicării și a faptului că, împreună, putem transforma vulnerabilitatea în forță și sprijin concret.



overview 2025

PARTENERI SI SPONSORI

Parteneri instititionali si ONG



Sponsori principali



Parteneri promovare



Parteneri educatie



overview 2025

CUM POTI AJUTA



Modalități de donație – Asociația Lumea Emei

Donații individuale (persoane fizice)

Transfer bancar direct: IBAN: RO82 RNCB 0077 1748 6993 0001

Titular: Asociația Lumea Emei

Mențiune: „Donație”

Donații online (persoane fizice):

Prin site-ul www.lumeaemei.ro, unde susținătorii pot face donații unice sau recurente pentru proiectele Asociației.

Redirecționarea impozitului pe venit: Persoanele fizice pot redirecționa 3,5% din impozitul anual pe venit către Asociația Lumea Emei, completând formularul 230 disponibil pe site.

Donații din partea companiilor (persoane juridice)

Companiile pot sprijini activitatea Asociației Lumea Emei prin:

Sponsorizări deductibile fiscal, în baza unui contract de sponsorizare conform Legii nr. 32/1994 și Codului Fiscal.

Suma sponsorizată poate fi dedusă integral din impozitul pe profit sau pe venit, în limita legală (până la 20% din impozitul datorat, dar nu mai mult de 0,75% din cifra de afaceri).

Asociația oferă transparență financiară completă, rapoarte de impact și vizibilitate publică în materialele de comunicare, evenimente și canale media proprii.